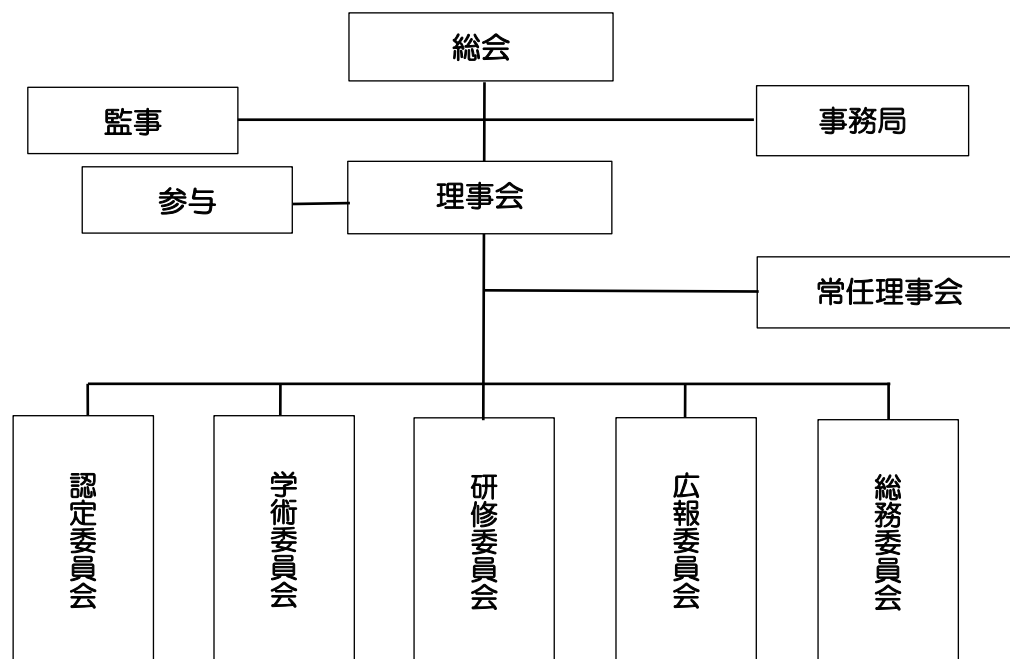


糖尿病療養指導士兵庫県連合会組織図



糖尿病療養指導士兵庫県連合会役員

1.理事長

坂口 一彦（神戸大学大学院医学研究科 糖尿病・内分泌・総合内科学分野
総合内科学診療科長 医学教育学分野特命教授）

2.副理事長

- （学術） 勝野 朋幸（勝野内科クリニック 院長）
- （認定） 松田 友和（糖尿病内科まつだクリニック 院長）
- （総務） 中筋 幸司（宝塚市立病院 医療技術部 臨床検査室 技師長）

3.理事（*常任理事）

【医師】

- 濱口 朋也（市立伊丹病院 副院長兼糖尿病センター長兼薬剤部長）
- 大原 毅（北播磨総合医療センター）
- 池田 弘毅（医療法人社団正名会 池田病院 院長）
- 井野 隆弘（井野病院 院長）
- 上田 容生（医療法人社団まほし会真星病院 糖尿病センター長）
- 菅野 雅彦（すがの内科クリニック 院長）
- 岡田 裕子（かがやき糖尿病内分泌クリニック 理事長・三宮 院長）
- 廣田 勇士（神戸大学大学院医学研究科 糖尿病・内分泌内科学部門 准教授）

【看護師】

- 丸山 美津子 (兵庫県看護協会 会長)
* 恒吉 慶子 (兵庫県立尼崎総合医療センター)
布谷 容子 (あずま糖尿病内科クリニック)
多和田 尚子 (神戸大学医学部附属病院)
根来 絢子 (勝野内科クリニック)
阿部 梢 (糖尿病内科まつだクリニック)

【薬剤師】

- 室井 延之 (神戸市立医療センター中央市民病院 薬剤部長 /
神戸市立神戸アイセンター病院 薬剤部長 / 兵庫県病院薬剤師会 会長)
奥貞 智 (一般財団法人神戸在宅医療・介護推進財団神戸リハビリテーション病院)
* 六車 龍介 (兵庫県立がんセンター)
富田 里佳 (医療法人社団汐咲会 井野病院)
増本 憲生 (神戸市立医療センター中央市民病院)
黒田 泰司 (まこと薬局)
大河内 祐貴 (株式会社シーユーシー 透析事業部)
船江 智子 (市立芦屋病院)

【管理栄養士】

- 山本 育子 (神戸大学医学部附属病院 / 兵庫県栄養士会 副会長)
* 春藤 欣也 (三田市民病院)
平井 千裕 (よこた内科クリニック)

【臨床検査技師】

- 松田 武史 (兵庫県臨床検査技師会 会長)
* 中筋 幸司 (宝塚市立病院)
小浦 範明 (高砂市民病院)
柳 星伊 (神戸大学医学部附属病院)
松田 幸子 (医療法人社団朋優会 三木山陽病院)
神前 雅彦 (学校法人兵庫医科大学 ささやま医療センター)

【理学療法士】

- 間瀬 教史 (甲南女子大学 / 兵庫県理学療法士会 会長)
* 永嶋 道浩 (市立伊丹病院)
小野 くみ子 (神戸大学大学院保健学研究科)
和田 真明 (三田市民病院)
* 北村 和也 (北播磨総合医療センター)
* 橋爪 真彦 (有馬温泉病院)

【歯科衛生士】

- 池田 恵理 (市立伊丹病院)

4. 監事

松下 健次（医療法人社団綱島会 厚生病院 名誉院長）

5. 参与

辻本 勉（武庫川女子大学薬学部薬学科 臨床薬学教育研究センター 教授）

6. 顧問

奥野 巍一（NPO 法人 国際糖尿病教育学習研究所）

委員会・構成委員

●認定委員会

（委員長） 橋爪 真彦 担当：更新認定 ※
（副委員長） 小浦 範明 担当：新規&エキスパート認定
（委員） 多和田 尚子 阿部 梢 平井 千裕

●研修委員会

（委員長） 恒吉 慶子 ※
（副委員長） 富田 里佳
（委員） 大河内 祐貴 船江 智子

●学術委員会

（委員長） 永嶋 道浩 ※
（副委員長） 北村 和也（副委員長） ※
（副委員長） 増本 憲生
（委員） 奥貞 智 根来 絢子 黒田 泰司 松田 幸子

●広報委員会

（委員長） 六車 龍介 ※
（副委員長） 和田 真明
（委員） 布谷 容子 柳 星伊 池田 恵理

●総務委員会

（委員長） 春藤 欣也 ※
（副委員長） 小野 くみ子
（委員） 神前 雅彦